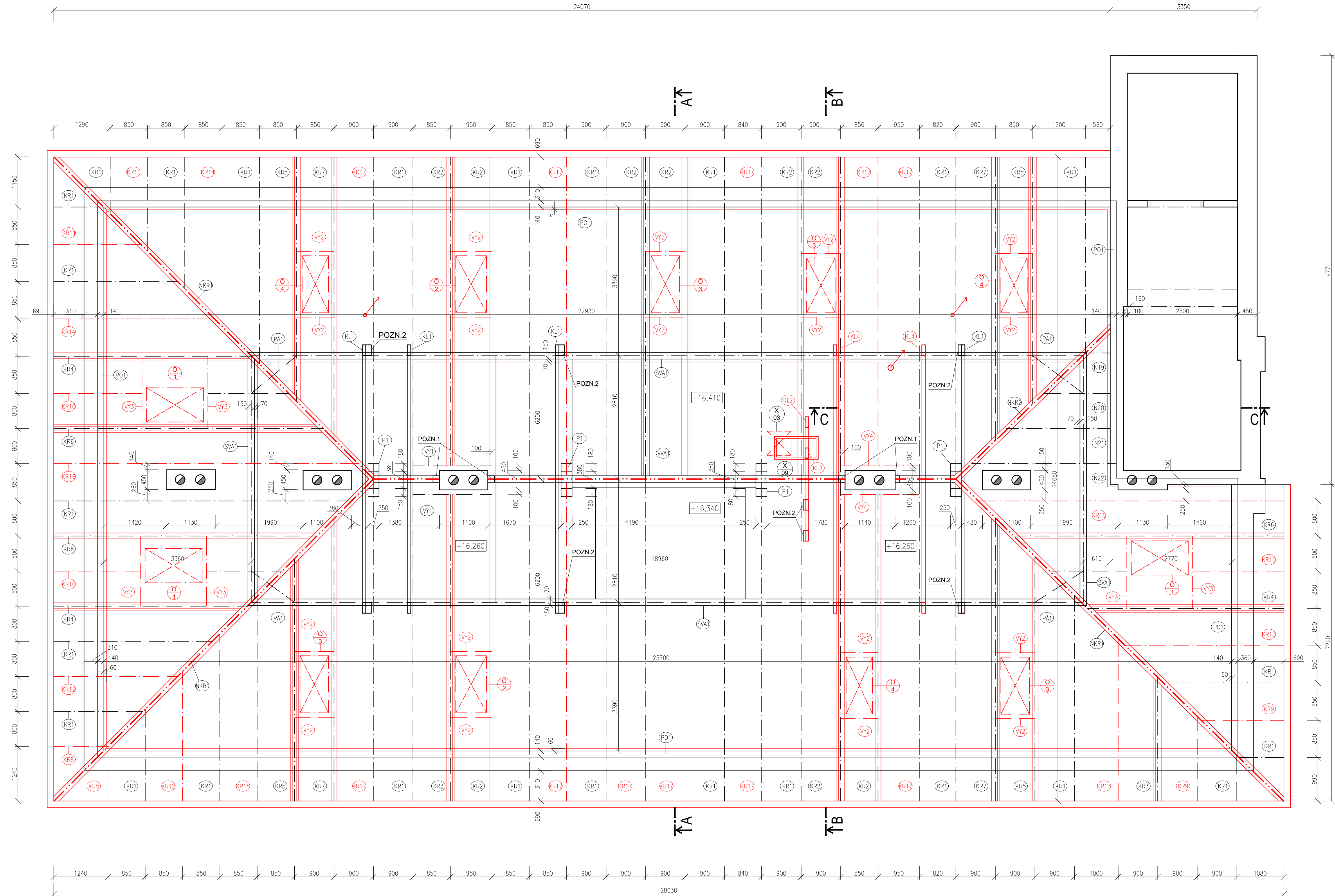


PŮDORYS KROVU - NOVÝ STAV  
M1:50



POZNÁMKA OBECNÁ

VZHLEDEM K CELKOVÉ NEROVNOSTI, NEPRÁVÝCH ÚHLŮ JEDNOTLIVÝCH MÍSTNOSTÍ, ODKLON OD SVISLICE, NĚKTERÝCH NEPŘÍSTUPNÝCH MÍST atp. MUŽE DOCHÁZET K JEDNOTLIVÝM ODCHÝLKÁM OPROTI ZAMĚŘENÉMU STÁVAJÍCÍMU STAVU. V JEDNOTLIVÝCH MÍSTNOSTECH MUŽE TATO ODCHYLKA BYT AŽ 5%. PRÍZPŮSOBENO DLE NÁVAZNOSTI NA OSTATNÍ KONSTRUKCE.  
DĚLKA A VÝŠKA JEDNOTLIVÝCH STUPŮ SE LIŠÍ - V PD PRÍZPŮSOBENY DLE NÁVAZNOSTI NA OSTATNÍ KONSTRUKCE, VIZ JEDNOTLIVÁ PODLAŽÍ.  
ZA PŘÍPADNÉ ZMĚNY OPROTI SCHVÁLENÉ PROJEKTOVÉ DOKUMENTACI, KTERÉ NEBUDOU POTVRZENY/SCHVÁLENY GENERÁLNÍM PROJEKTANTEM STAVBY, NENESE GENERÁLNÍ PROJEKTANT ŽÁDNOU ZODPOVĚDNOST  
SAMOSTATNĚ JSOU ŘEŠENY DÍLČÍ PROJEKTY PROFESÍ A SPECIALIZACÍ  
V PŘÍPADĚ NEJASNOSTÍ MEZI STAVEBNÍ ČÁSTÍ PROJEKTU A PROJEKTU POŽÁRNĚ BEZPEČNOSTNÍHO ŘEŠENÍ JE PŘÍP. VŽDY PRIORITY  
PŘI REALIZACI JAKÉKOLIV DÍLČÍ ČÁSTI OBJEKTU JE NUTNÉ POUŽÍVAT KOMPLETNÍ DOKUMENTACI VČETNĚ VŠECH PŘÍLOH

POZNÁMKA ODKAZOVÁ

- POZN.1 - VRCHOLOVÁ VAZNICE ULOŽENA NA KANZOLE Z CPP
- POZN.2 - MEZI KROKOV A DOPLŇOVANOU KLEŠTINOU BUDE VLOŽEN DŘEVĚNÝ DISTANČNÍ ŠPALIK PRO ZAMEZENÍ KOLIZE KLEŠTINY S JINÝM PRVKEM KROVU
- POZN.3 - PRÁZDNÁ POLOŽKA
- POZN.4 - STÁVAJÍCÍ KOMÍN BUDE PO OČIŠTĚNÍ OMITNUT VODONEPROPUSTNOU A PAROPROPUSTNOU OMÍTKOU S VYSOUECÍM SANAČNÍM EFEKTEM S BARVOU RAL 7039.
- POZN.5 - ZAPRAVENÍ SOND - PROVEDENÍ NOVÉ VRSTVY SDK VČETNĚ ZATEPLENÍ
- POZN.6 - ZAPRAVENÍ SDK OSTĚNÍ

LEGENDA PRVKŮ

- 1. STŘEŠNÍ OKNO VELUX 780x1600MM
- 2. STŘEŠNÍ OKNO VELUX 700x1600MM
- 3. STŘEŠNÍ OKNO VELUX 650x1600MM
- 4. STŘEŠNÍ OKNO VELUX 600x1600MM

LEGENDA PRVKŮ KROVU - NOVÉ

OZN. PRVKU	NÁZEV	ŠÍŘKA PROFILU [mm]	VÝŠKA PROFILU [mm]	DĚLKA PROFILU [mm]	MNOŽ. [ks]	HMOTNOST STÁVAJÍCÍHO PRVKŮ+HMOTNOST NOVEHO PRVKU[kg]/m	CELKOVÁ DĚLKA [mm]	CELKOVÁ HMOTNOST NOVÝCH PRVKŮ [kg]	NAVRHOVANÝ ZPŮSOB OPRAVY
(NK1)	NÁROŽNÍ KROKEV	150	150	10 450	3	9,45 + 2,52	31 350	79,0	PRVEK BUDE VYZTUŽEN ZE SPODNÍ STRANY 1xPŘÍLOŽKOU 40/150mm
(NK2)	NÁROŽNÍ KROKEV	150	150	4 910	1	9,45 + 2,52	4 910	12,4	PRVEK BUDE VYZTUŽEN ZE SPODNÍ STRANY 1xPŘÍLOŽKOU 40/150mm
(KR2)	KROKEV	100	150	7 340	10	6,3 + 2x(2,86)	73 400	419,9	PRVEK BUDE VYZTUŽEN 2xPŘÍLOŽKOU 40/170mm
(KR3)	KROKEV	100	150	2 850	1	6,3 + 2x(2,86)	2 850	16,30	PRVEK BUDE VYZTUŽEN 2xPŘÍLOŽKOU 40/170mm
(KR4)	KROKEV	100	150	4 500	3	6,3 + 2x(2,86)	13 500	77,22	PRVEK BUDE VYZTUŽEN 2xPŘÍLOŽKOU 40/170mm
(KR5)	KROKEV	100	150	5 500	4	6,3 + 2x(2,86)	22 000	125,84	PRVEK BUDE VYZTUŽEN 2xPŘÍLOŽKOU 40/170mm
(KR6)	KROKEV	100	150	6 150	3	6,3 + 2x(2,86)	18 450	105,53	PRVEK BUDE VYZTUŽEN 2xPŘÍLOŽKOU 40/170mm
(KR7)	KROKEV	100	150	6 500	4	6,3 + 2x(2,86)	26 000	148,72	PRVEK BUDE VYZTUŽEN 2xPŘÍLOŽKOU 40/170mm
(KR8)	KROKEV	100	150	1 240	2	6,3	2 480	15,62	PRVEK BUDE CELÝ VYMĚNĚN PRVKEM NOVÝM O STEJNÝCH ROZMĚRECH, VIZ. D.1.2 STATIKA
(KR9)	KROKEV	100	150	1 930	2	6,3	3 860	24,32	PRVEK BUDE CELÝ VYMĚNĚN PRVKEM NOVÝM O STEJNÝCH ROZMĚRECH, VIZ. D.1.2 STATIKA
(KR10)	KROKEV	100	150	2 010	3	6,3	6 030	37,99	PRVEK BUDE CELÝ VYMĚNĚN PRVKEM NOVÝM O STEJNÝCH ROZMĚRECH, VIZ. D.1.2 STATIKA
(KR11)	KROKEV	100	150	2 150	2	6,3	4 300	27,09	PRVEK BUDE CELÝ VYMĚNĚN PRVKEM NOVÝM O STEJNÝCH ROZMĚRECH, VIZ. D.1.2 STATIKA
(KR12)	KROKEV	100	150	2 950	2	6,3	5 900	37,17	PRVEK BUDE CELÝ VYMĚNĚN PRVKEM NOVÝM O STEJNÝCH ROZMĚRECH, VIZ. D.1.2 STATIKA
(KR13)	KROKEV	100	150	3 700	2	6,3	7 400	46,62	PRVEK BUDE CELÝ VYMĚNĚN PRVKEM NOVÝM O STEJNÝCH ROZMĚRECH, VIZ. D.1.2 STATIKA
(KR14)	KROKEV	100	150	3 860	2	6,3	7 720	48,64	PRVEK BUDE CELÝ VYMĚNĚN PRVKEM NOVÝM O STEJNÝCH ROZMĚRECH, VIZ. D.1.2 STATIKA
(KR15)	KROKEV	100	150	4 670	1	6,3	4 670	29,42	PRVEK BUDE CELÝ VYMĚNĚN PRVKEM NOVÝM O STEJNÝCH ROZMĚRECH, VIZ. D.1.2 STATIKA
(KR16)	KROKEV	100	150	6 940	2	6,3	13 880	87,44	PRVEK BUDE CELÝ VYMĚNĚN PRVKEM NOVÝM O STEJNÝCH ROZMĚRECH, VIZ. D.1.2 STATIKA
(KR17)	KROKEV	100	150	7 340	11	6,3	88 740	559,06	PRVEK BUDE CELÝ VYMĚNĚN PRVKEM NOVÝM O STEJNÝCH ROZMĚRECH, VIZ. D.1.2 STATIKA
(KL2)	KLEŠTINA	80	170	2 840	1	5,7	2 840	16,19	PRVEK BUDE CELÝ VYMĚNĚN PRVKEM NOVÝM O STEJNÝCH ROZMĚRECH, VIZ. D.1.2 STATIKA
(KL3)	KLEŠTINA	80	170	1 420	1	5,7	1 420	8,09	PRVEK BUDE CELÝ VYMĚNĚN PRVKEM NOVÝM O STEJNÝCH ROZMĚRECH, VIZ. D.1.2 STATIKA
(KL4)	KLEŠTINA	80	170	6 150	1	5,7	6 150	35,16	PRVEK BUDE CELÝ VYMĚNĚN PRVKEM NOVÝM O STEJNÝCH ROZMĚRECH, VIZ. D.1.2 STATIKA
(VY2)	VÝMĚNA	100	150	950	18	6,3	17 100	107,73	PRVEK BUDE CELÝ VYMĚNĚN PRVKEM NOVÝM O STEJNÝCH ROZMĚRECH
(VY3)	VÝMĚNA	100	150	1 650	6	6,3	9 900	62,37	PRVEK BUDE CELÝ VYMĚNĚN PRVKEM NOVÝM O STEJNÝCH ROZMĚRECH
(VY4)	VÝMĚNA	100	150	1 800	2	6,3	3 600	22,68	PRVEK BUDE CELÝ VYMĚNĚN PRVKEM NOVÝM O STEJNÝCH ROZMĚRECH
(PO1)	POZEDNICE	140	110	75 070	1	6,47 + 2,77	75 070	207,94	PRVEK BUDE VYZTUŽEN 1xPŘÍLOŽKOU 60/110mm
(SVA1)	STŘEDOVÁ VAZNICE	150	150	48 560	1	9,45 + 22	48 560	1 068,32	PRVEK BUDE VYZTUŽEN 1xU180 Z VNITŘNÍ STRANY
CELKOVÁ HMOTNOST DŘEVĚNÝCH PRVKŮ							[kg]	2 358,44	
CELKOVÁ HMOTNOST OCELOVÝCH PRVKŮ								1 068,32	

LEGENDA PRVKŮ KROVU - STÁVAJÍCÍ

OZN. PRVKU	NÁZEV	ŠÍŘKA PROFILU [mm]	VÝŠKA PROFILU [mm]
(KR1)	KROKEV	100	150
(VY1)	VÝMĚNA	100	150
(VVA1)	VRCHOLOVÁ VAZNICE	150	150
(PA1)	PÁSEK	150	150
(KL1)	KLEŠTINA	80	170

LEGENDA MATERIÁLŮ

- STÁVAJÍCÍ KONSTRUKCE ZACHOVÁVANÉ
- NOVÉ KONSTRUKCE A PRVKY

0,000 = ROVINA PODLAHY ZA HLAVNÍM VSTUPEM V 1.NP

název a místo stavby: MARK and partners s.r.o.

**Rekonstrukce**  
střechy na budově LDN Opočno - PD 2

k.ú. Opočno pod Orlickými horami [711951], parc. č. 446

investor:  
Královohradecký kraj  
Pivovarské náměstí 1245, 500 03 Hradec Králové  
Zastoupeno: Mgr. Martin Červíček, hejtman

čast:  
**D.1.1 Architektonicko-stavební řešení**

zodpovědný projektant :  
Petr Mareček, ČKAIT 1103789

vypracoval :  
Martin Vašica, Ondřej Štěpánek, Martin Tran

stupeň dokumentace:  
DPS

výkres:  
PŮDORYS KROVU - NOVÝ STAV

měřítko: 1:50      datum: ZÁŘÍ 2023      formát: A1 rozšířená

číslo výkresu:  
**D.1.1-09**